



BOLETÍN INFORMATIVO Nº 21 - NOVEMBRO - 06

ENDEREZOS DE OVICA

Lugo: Rúa Miguel de Cervantes nº 47 - 27003 Tfno: 982 284111 Fax: 982 231203

Allariz: Rúa do Portelo, 4 - 32.660 - Ourense Tfno: 988 442 428

Correo Electrónico: ovica@mundo-r.com

Páxina web: www.ovica.org

INFORMACIÓN TÉCNICA.

As Pulgas I.

Estamos asistindo a aparición dun importantísimo problema derivado da infestación por pulgas en un elevado número de explotacións de caprino e ovino.

As pulgas son pequenos insectos chupadores de sangue de cor marrón escuro que parasitan a mamíferos de sangue quente. Existen máis de 2000 especies e subespecies en el mundo.

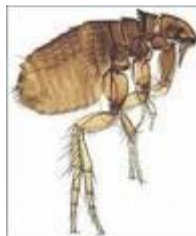
Para tratar de controlar as infestacións por pulgas debemos de coñecer como é o ciclo vital da pulga.



Unha parte do ciclo prodúcese no animal parasitado e a outra parte do ciclo no medio ambiente (chan, esterco, pastos, etc...), sen ter que estar necesariamente en contacto co animal.

As femias poñen de 30 a 50 ovos diarios e estes eclosionan en 1 a 10 días. Os ovos caen ó chan e non permanecen en contacto co animal hospedador. De estes ovos nacen as larvas que tras pasar por tres mudas consecutivas transfórmanse en pupas. As pupas permanecen latentes ata que as condicións ambientais son propicias (detección de pasos e temperatura para acceder ó animal hospedador). Posteriormente prodúcese a muda á pulga adulta.

Se as condicións son propicias, principalmente no verán, o ciclo pode completarse en 15 días aproximadamente. Pero en condicións adversas, como no inverno, pode alargarse ata un ano no que as pupas permanecen en estado de latencia ata que as condicións son as axeitadas.



O control das pulgas demanda un tratamento regular e rutinario de todos os animais da explotación, e das instalacións e lugares por onde transitan os animais. Se descoidamos o tratamento de un sector, en especial das instalacións, pode fallar todo o programa. Isto fai case imposible erradicar de xeito definitivo a praga das explotacións.

Debemos de tentar controlar a poboación de pulgas para evitar o seu incremento e proliferación.

En próximos boletíns seguiremos falando deste tema.



OVICA

caprino e ovino galego

OVELLAS NO MUNDO:



Carreira de peluches sobre ovellas.

RAZAS: Ille de France.



Orixe: Derivada do tronco Merino

Características: Fácil adaptación a distintos medios. Presenta unha prolificidade media de 140%, con ganaderías que superan el 160%

Producción: A raza Ille de France, posúe un gran poder raceador. No cruzamento coas nosas razas ovinas autóctonas produce canais de máxima calidade, tanto en rendemento en pezas nobles, como pola calidade da súa carne.



CAIXA RURAL GALEGA

COMPRA – VENTA

- Véndese rebaño de 79 ovellas con dereitos. (Paradela - Lugo) 982 54 11 79 / 658 41 60 81.
- Véndese rebaño de 60 ovellas-cabrún (Cangas de Foz - Lugo) 609 05 80 11.
- Véndese rebaño 20/30 ovellas (Cervantes - Lugo). 982 16 17 84.
- Véndense añas de recría cruce de raza texel. (A Pastoriza - Lugo). 982 33 01 14.
- Véndese 50 ovellas con dereitos. (Tordoia – A Coruña). 981 69 50 44.
- Ofrécense cans de raza *Pastor Alemán* (Lugo) – 982 28 41 11.
- Véndese 70 ovellas con dereitos (Xinzo de Limia - Ourense) – 659 922 923.
- Cédense 100 dereitos – 607 900 455.
- Véndense 15 ovellas (Chantada) – 645 828 028.
- Véndense cachorros de mastín (A Pastoriza - Lugo) - 678 061 300.
- Cédense 98 dereitos de ovino (Touro – A Coruña) 981 51 74 14 / 981 51 70 84.
- Cómpranse cabras ou cabritas de recría 637 754 137.
- Véndense 98 dereitos de ovino (Touro - A Coruña) 981 51 74 14 / 981 51 70 84.

INFORMACIÓN.

Comenzo da transhumancia en Aragón.

Comenza a transhumancia a pastos de Andalucía, Extremadura e Ciudad Real. Este ano retrasouse debido ó escaseo de pastos no Sur pola seca e a boa climatoloxía do outono na Serra de Albarracín (provincia de Teruel).

Na Serra de Albarracín hai 25 gandeiros transhumantes. A transhumancia das 18.000 cabezas de gando ovino dende a Serra de Albarracín iniciárona os gandeiros que baixan a pe e a mediados de novembro farano os que transportan o gando en camións.

Os que leven o gando a zonas declaradas non libres da enfermidade da lingua azul, terán que vacinalos e desinfectalos ó igual que os camións onde se transporten os animais.



ASAMBLEA:

Asemblea anual de socios/as de OVICA.

O luns, día 4 de decembro, celebrarase en Sarria (Lugo) a asemblea xeral de socios, o lugar elixido será o Hotel NH Alfonso IX (Rúa do Peregrino, 29 – Sarria).

A asemblea comezará ás 10:00 e rematará as 14:00 horas cun xantar que terá un custo de 15 € / persoa.

Pregase comunicar asistencia antes do día 1 de decembro.

ACTIVIDADES.

Os programas de inserción sociolaboral no medio rural.

OVICA participará o venres 24 de novembro nestas xornadas que teñen por obxectivo analizar as oportunidades que o medio rural galego ofrece para o desenvolvemento de programas de inserción sociolaboral de mozos e mozas.

OVICA aportará, nunha mesa redonda, a súa experiencia no sector agrogandeiro e as posibilidades deste para a inserción sociolaboral de mozos e mozas.

CONVENIOS.

OVICA entregará mastíns ós seus asociados/as en virtude dun convenio asinado coa Consellería de Medio Ambiente e D. S.

OVICA porá en marcha un programa de cría de mastíns para seguir redistribuíndo os cachorros nados, fillos dos cans entregados nesta primeira fase do programa.

Os socios/as que reciban os mastíns asinarán con OVICA un documento no que se comprometerán a cumprir as condicións do programa de cría. O obxectivo principal deste programa será vixiar os cruces dos cans para evitar que se perda a pureza da raza.

De cada camada nacida no programa de cría os cachorros distribuiranse do seguinte xeito:

- 50 % para o propietario da nai.
- 25% para o propietario do pai.
- 25% para OVICA que os redistribuirá entre outros gandeiros/as.

OVICA pola súa parte irá entregando os cachorros a medida que os vaia recibindo, identificados cun microchip tal e como ordena a lexislación vixente, desparasitados, vacinados e coa cartilla sanitaria ó día.

Os gandeiros e gandeiras que participen no programa recibirán o can de xeito gratuíto, en canto acepten as condicións do programa de cría.

Terán prioridade para recibir os cans aqueles asociados/as que estén dentro do servizo veterinario de OVICA e das ADSG.

